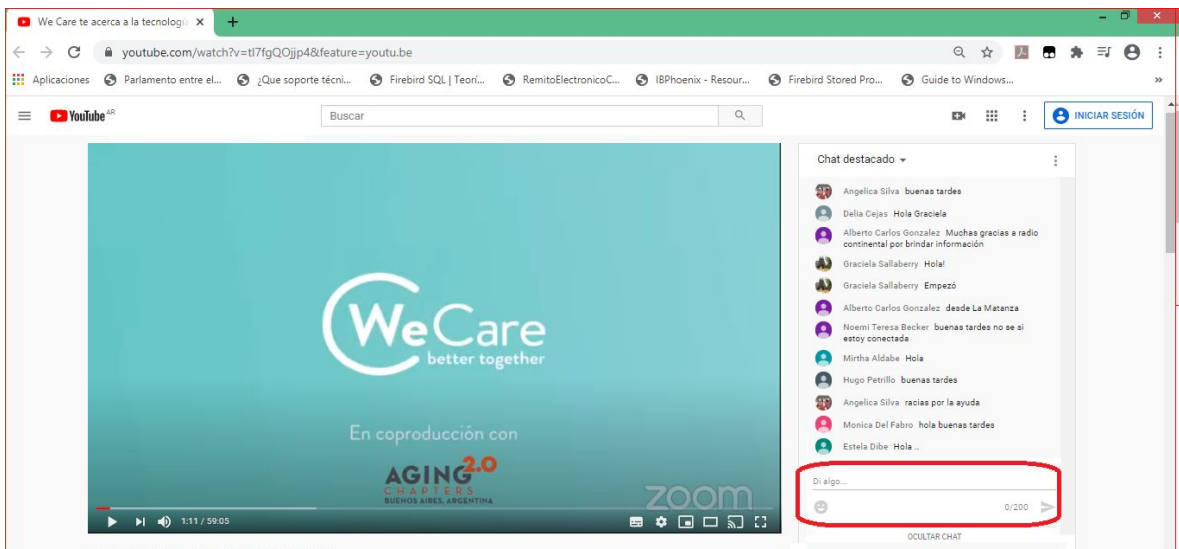
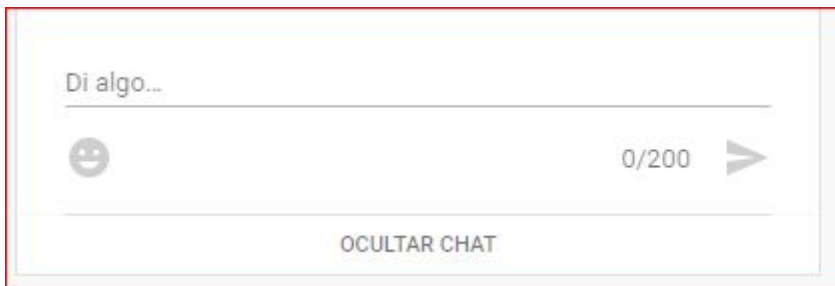


¿Cómo participar en un chat en vivo en YouTube?

Para participar del chat de un video en vivo de Youtube es necesario tener una cuenta de Gmail con canal personal (de Youtube) y haber iniciado sesión en esa cuenta.

Si la cuenta de Gmail que vamos a utilizar todavía no tiene un canal personal de Youtube, cuando intentemos participar en el chat del video en vivo en Youtube, además de solicitarnos las credenciales de usuario y contraseña de Gmail, nos conducirá brevemente por diferentes pasos para crear ese canal -por primera y única vez-.

Para participar del chat del video en vivo debemos posicionar el mouse en la parte inferior del chat, a la altura del borde inferior del video, en donde dice "Dí algo":



En caso de que ya tengamos una sesión abierta en una cuenta de Gmail con canal personal de Youtube, ya podemos empezar a participar en el chat.

En caso de que no tengamos esa sesión abierta, al posicionar el mouse en esa región aparecerá un botón para que podamos iniciar sesión:

INICIA SESIÓN PARA CHATEAR

Todos los mensajes que envíes se mostrarán públicamente

OCULTAR CHAT

Presionamos ese botón y en una nueva pestaña del navegador aparecerán las sucesivas cajas para identificar usuario y contraseña de la cuenta con la queremos acceder, luego de lo cual esa pestaña se cerrará y volveremos automáticamente a la pestaña original en la que estamos viendo el video en vivo y su chat:



Acceder

Continuar con YouTube

Correo electrónico o teléfono

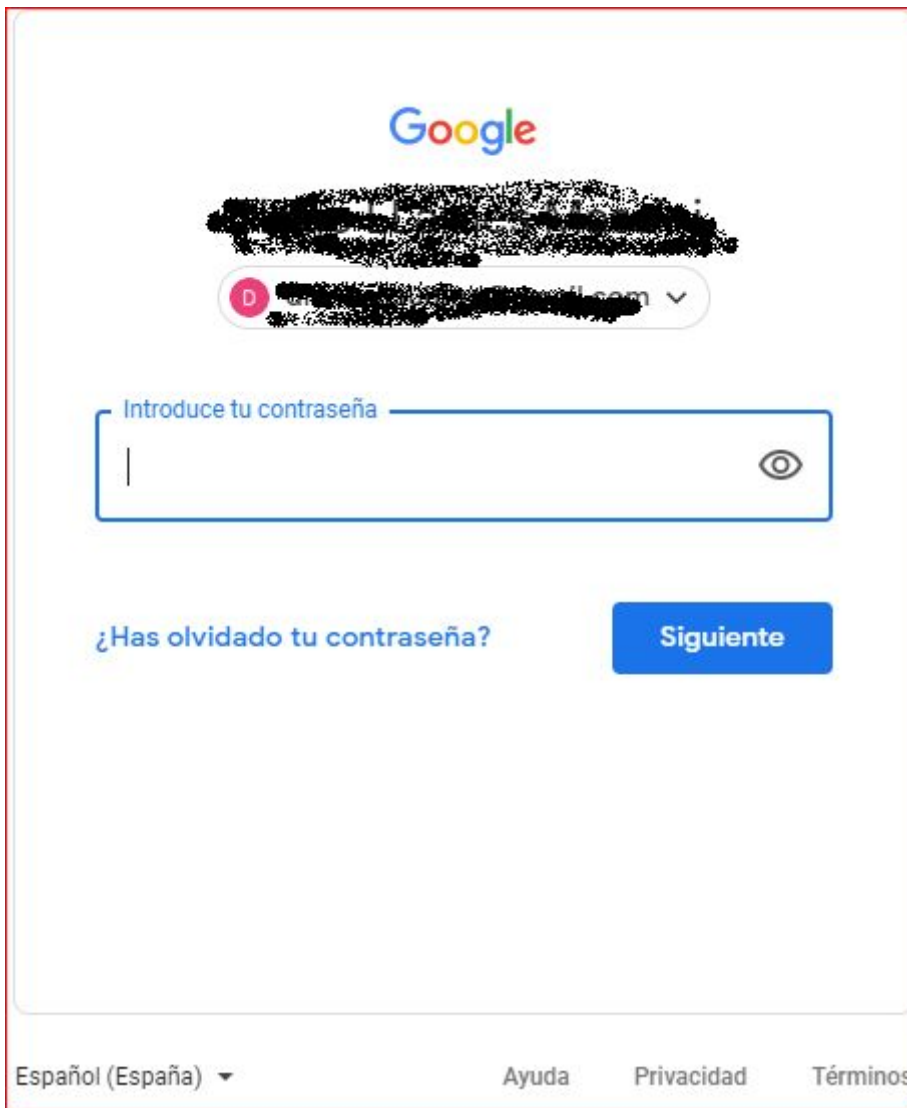
|

[¿Olvidaste el correo electrónico?](#)

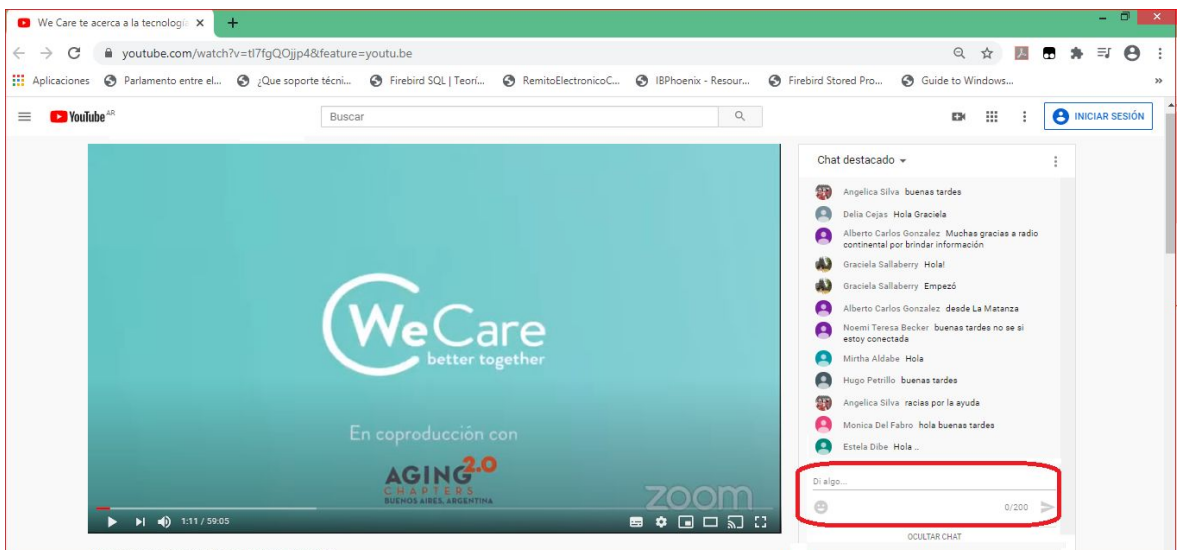
¿Esta no es tu computadora? Usa el modo de invitado para navegar de forma privada. [Más información](#)

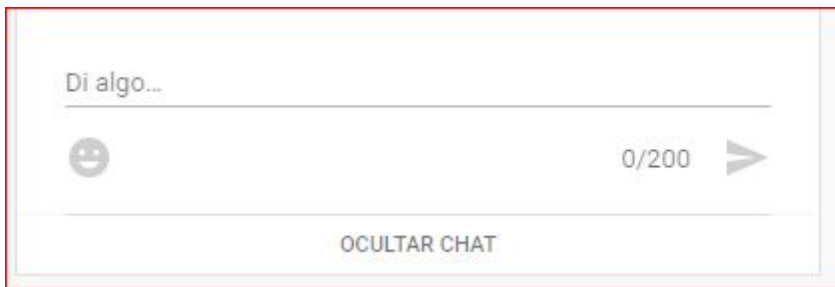
[Crear cuenta](#)

Siguiente

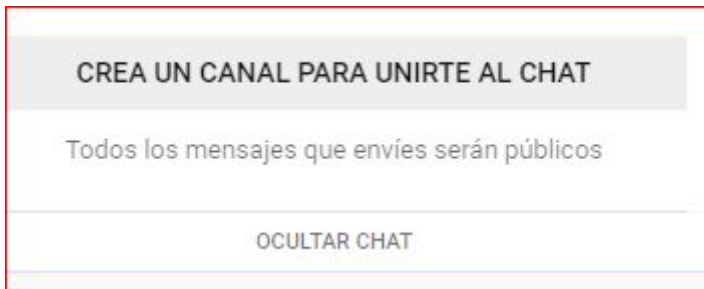


Si la cuenta de Gmail con la que iniciamos sesión -es la misma que para Youtube- ya tiene un canal personal creado, ya podemos participar en el chat:

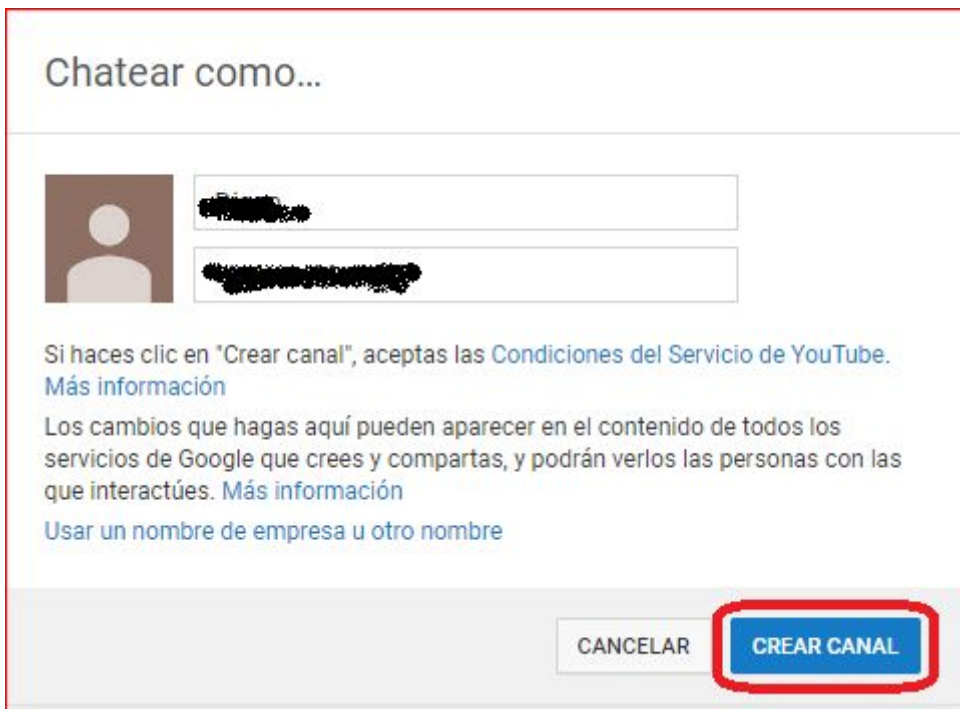




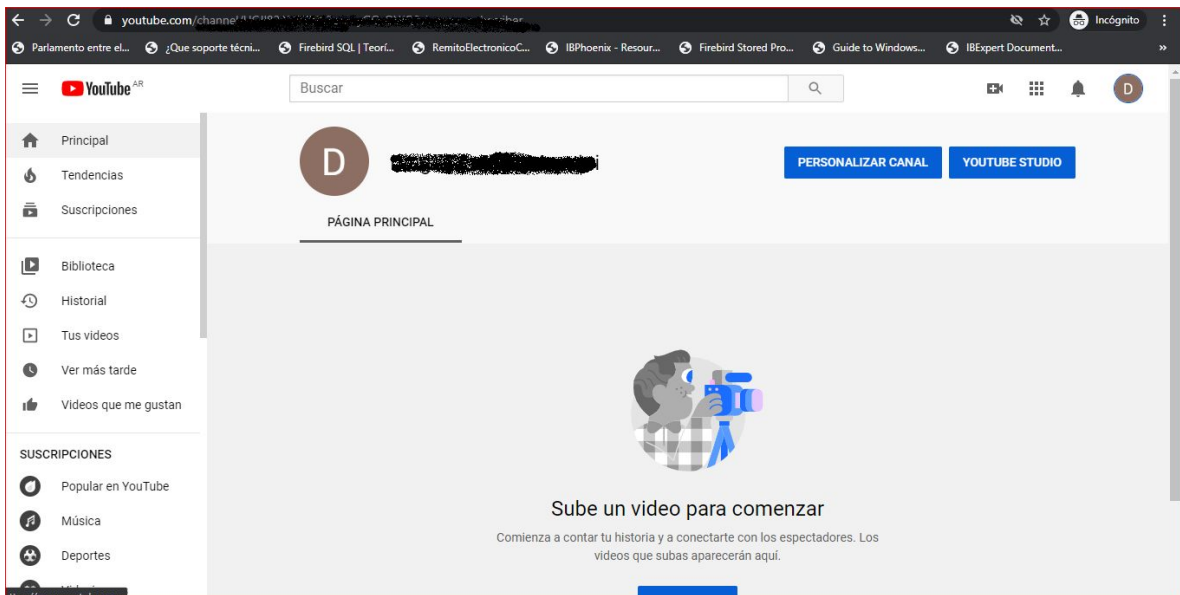
En caso de que la cuenta de Gmail que utilizamos no tenga creado un canal personal, al posicionar el mouse en esa región aparecerá un botón para crear ese canal personal:



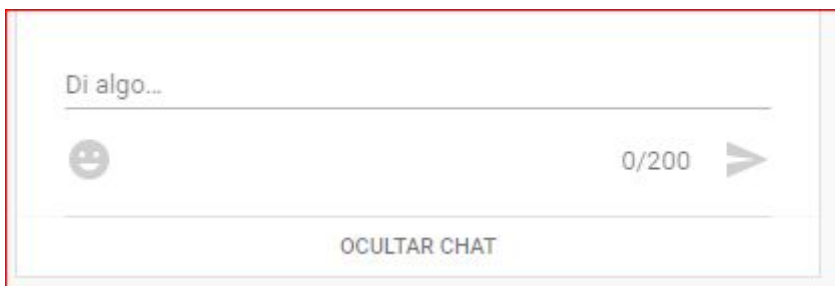
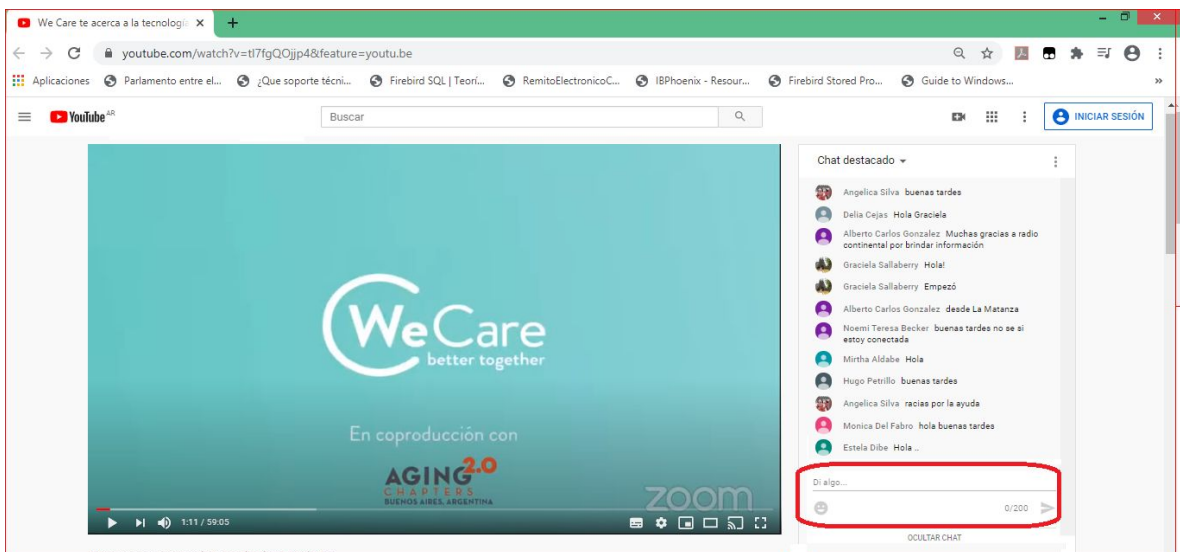
Presionamos ese botón y se abrirá automáticamente una nueva pestaña con la siguiente caja de comprobación para que podamos dejar como está o cambiar el nombre y apellido con el que queremos ser identificados en el chat, luego presionamos el botón "Crear Canal":



Al presionar el botón "Crear Canal", se presentará la siguiente página:



Podemos cerrar esta pestaña, y volver a la pestaña original en donde estamos viendo el video en vivo y en donde podremos -ahora sí- participar en el chat:



Fin del instructivo

